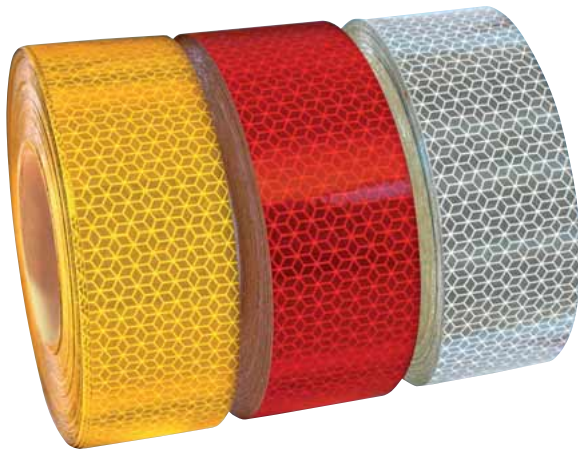


RETROREFLEKTIERENDE WARNMARKIERUNG



nach ECE 104

- Mit ECE-Zulassung ohne Sondergenehmigung verwendbar
- Folie: Typ III (retroreflektierend)
- Sehr dünne, einlagige Folie:
 - Keine Beschädigung durch Wasser, Benzin, Hochdruckreinigung
 - Problemlos um Ecken verklebbar
 - Kein separates Versiegeln der Kanten notwendig
- Anwendung bei festen Untergründen und bei Planen
- Alle Folien sind selbstklebend



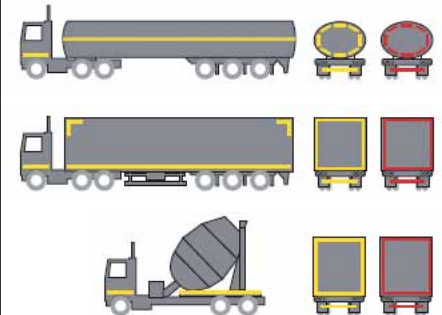
Linienmarkierung

nach § 51 a (4) StVZO i.V.m. § 49 a (7) StVZO i.V.m. Anhang zu § 53 (10) StVZO Satz 1 Nr. 3 und Satz 2
Zulässige Farben: gelb, weiß
rot (nur für Heckmarkierung)



Konturmarkierung

nach § 53 (10) StVZO Satz 1 Nr. 3 und Satz 2 i.V.m. § 49 a (7) StVZO
Zulässige Farben: gelb, weiß
rot (nur für Heckmarkierung)



Einsatzgebiet von retroreflektierenden Markierungen nach ECE 104	Anbringung an neu zu genehmigenden Fahrzeugtypen verpflichtend*	Anbringung an bestehenden Fahrzeugen erlaubt	Anbringung an bestehenden Fahrzeugen nicht erlaubt
Fahrzeuge zur Personenbeförderung (M)			
M1 - Pkw mit höchstens 9 Sitzplätzen			•
M2 - Pkw mit mehr als 9 Sitzplätzen M3	•	•	
Fahrzeuge zur Güterbeförderung (N)			
N1 / N2 - Nfz mit Höchstgewicht bis 7,5 t		•	
N3 / N4 - Nfz mit Höchstgewicht ab 7,5 t	•	•	
Anhänger und Sattelanhänger (O)			
O1 - Anhänger mit Höchstgewicht bis 0,75 t			•
O2 - Anhänger mit Höchstgewicht von 0,75 t bis 3,5 t		•	
O3 - Anhänger mit Höchstgewicht von 3,5 t bis 10 t	•	•	
O4 - Anhänger mit Gesamtgewicht über 10 t	•	•	

* ab 10.10.2007

Farbe	Anwendung	Bandbreite	Rollenlänge	Art.-Nr.	VE/St.
gelb	Feste Untergründe	50 mm	50 m	0812 44 71	1
weiß				0812 44 75	
rot				0812 44 73	
gelb	Feste Untergründe - Lkw-Rückseiten-Set		12,5 m	0812 44 710	
weiß				0812 44 750	
rot				0812 44 730	
gelb	Feste Untergründe - Tank-Rückseiten-Set*		60 Sticker à 16 cm Länge	0812 44 711	
weiß				0812 44 751	
rot				0812 44 731	
gelb	Planen	50 m	0812 44 720		
weiß			0812 44 760		
rot			0812 44 740		

* Stickerabstand auf dem Fahrzeug sollte max. 8 cm betragen