

Arbeitsplattenauflage

Die PVC Schutzfolie ist Öl- und benzinbeständig, schützt die Arbeitsfläche und zu bearbeitende Bauteile vor Verschmutzung und mechanischen Belastungen.

Öl- und benzinbeständig

Die Folie ist benzinbeständig und damit beständig gegen überlaufende Kraftstoffe (Benzin, Diesel) und Öle

Abwaschbar, Wasserabweisend

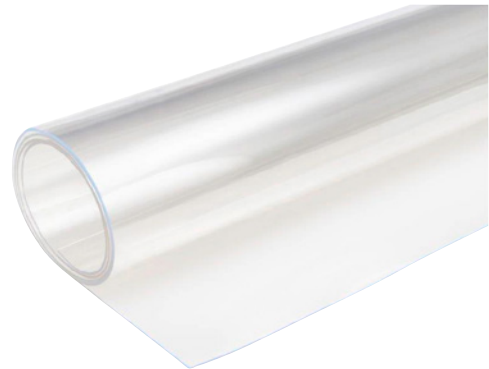
Schutz vor Feuchtigkeit und Nässe

Glatte Oberfläche

Leicht zu reinigen, robust und reißfest

Temperaturbeständig

Das Material hält Temperaturen zwischen -5° und +60° C aus

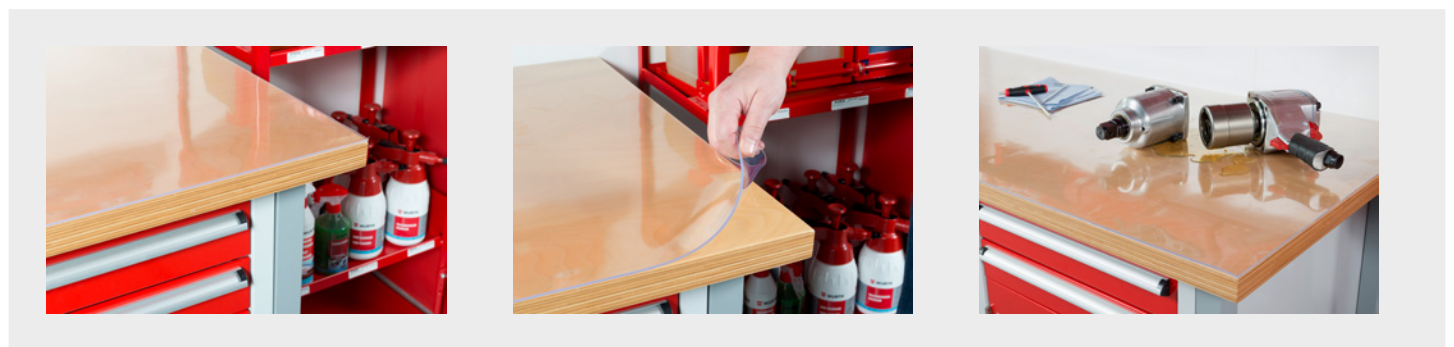


Werkstoff	Polyvinylchlorid - Weichfolie
Farbe	Transparent
Beständigkeit gegen	Wasser, Reinigungsmittel, Öl, Benzin
Einsatztemperatur min./max.	-5° bis +60°
Härte nach Shore A	77

Länge x Breite x Dicke	Art.-Nr.	VE
1500x750x3 mm	0957 515 021	1
2000x750x3 mm	0957 515 022	1

Details/Anwendung

Bei Arbeiten mit Öl, Benzin, Wasser oder haushaltsüblichen Flüssigkeiten sowie mit empfindlichen Bauteilen, z.B. lackierte Oberflächen, Glas, Kunststoff.



Hinweis

Die Arbeitsplattenauflagen sind nur bedingt bei Arbeitsplatte Buche massiv einsetzbar