

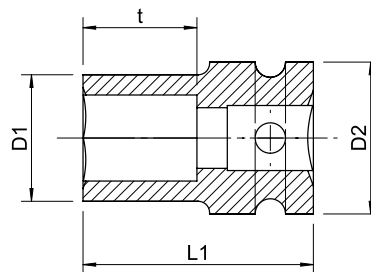
1/2 Zoll Kraftsteckschlüsseinsatz 6-kant, metrisch kurz

- Passend für alle gängigen Druckluft- und Elektroschrauber
- Norm: Vierkantantrieb gemäß DIN 3121
- Ausführung: geschmiedet, brüniert

Antrieb	1/2 Zoll
Antriebart	Innenvierkant
Abtriebart	Für Außensechskant
Oberfläche	Brüniert



Abbildung ähnlich



Art.-Nr.	0714 13 007	0714 13 009	0714 13 03	0714 13 031	0714 13 04	0714 13 05
VE	1/10	1/10	1	1	1	1
Schlüsselweite	7 mm	9 mm	10 mm	11 mm	12 mm	13 mm
Länge (L1)	38 mm	38 mm	38 mm	38 mm	38 mm	38 mm
Steckschlüsselaußendurchmesser (D1)	17 mm	17 mm	17 mm	18,5 mm	20 mm	21 mm
Steckschlüsselaußendurchmesser 2 (D2)	25 mm	25 mm	25 mm	25 mm	25 mm	25 mm
Steckschlüsseltiefe (t)	5 mm	5 mm	5 mm	6 mm	6 mm	6 mm
Werkstoff	Stahl	Stahl	Stahl	Chrom Molybdän	Stahl	Stahl
Normen	ISO 1174	ISO 1174	ISO 1174		ISO 1174	ISO 1174

Art.-Nr.	0714 13 06	0714 13 07	0714 13 071	0714 13 08	0714 13 081	0714 13 09
VE	1	1	1	1	1	1
Schlüsselweite	14 mm	15 mm	16 mm	17 mm	18 mm	19 mm
Länge (L1)	38 mm	38 mm	38 mm	38 mm	38 mm	38 mm
Steckschlüsselaußendurchmesser (D1)	22,5 mm	23 mm	25 mm	26 mm	27,3 mm	28,5 mm
Steckschlüsselaußendurchmesser 2 (D2)	25 mm	30 mm	30 mm	30 mm	30 mm	30 mm
Steckschlüsseltiefe (t)	8 mm	8 mm	8 mm	8 mm	9 mm	9 mm
Werkstoff	Stahl	Stahl	Stahl	Stahl	Stahl	Stahl
Normen	ISO 1174	ISO 1174	ISO 1174	ISO 1174	ISO 1174	ISO 1174

Art.-Nr.	0714 13 091	0714 13 10	0714 13 101	0714 13 11	0714 13 12	0714 13 30
VE	1	1	1	1	1	1
Schlüsselweite	21 mm	22 mm	23 mm	24 mm	27 mm	30 mm
Länge (L1)	38 mm	38 mm	38 mm	38 mm	42 mm	42 mm
Steckschlüsselau- Bendurchmesser (D1)	30 mm	32 mm	34 mm	34 mm	38 mm	42 mm
Steckschlüsselau- Bendurchmesser 2 (D2)	30 mm	30 mm	30 mm	30 mm	30 mm	30 mm
Steckschlüssel- tiefe (t)	10 mm	10 mm	12 mm	12 mm	13 mm	15 mm
Werkstoff	Stahl	Stahl	Stahl	Stahl	Stahl	Stahl
Normen	ISO 1174	ISO 1174	ISO 1174	ISO 1174	ISO 1174	ISO 1174

Art.-Nr.	0714 13 32	0714 13 34	0714 13 36
VE	1	1	1
Schlüsselweite	32 mm	34 mm	36 mm
Länge (L1)	44 mm	44 mm	48 mm
Steckschlüsselau- Bendurchmesser (D1)	44 mm	46 mm	49 mm
Steckschlüsselau- Bendurchmesser 2 (D2)	30 mm	30 mm	30 mm
Steckschlüssel- tiefe (t)	16 mm	16 mm	18 mm
Werkstoff	Stahl	Stahl	Stahl
Normen	ISO 1174	ISO 1174	ISO 1174